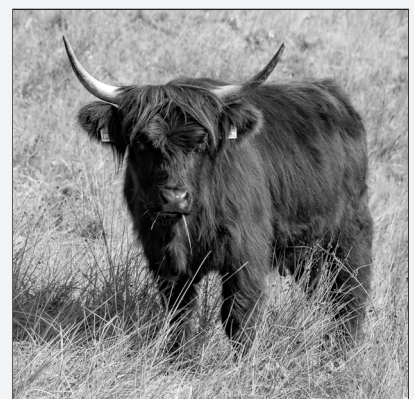
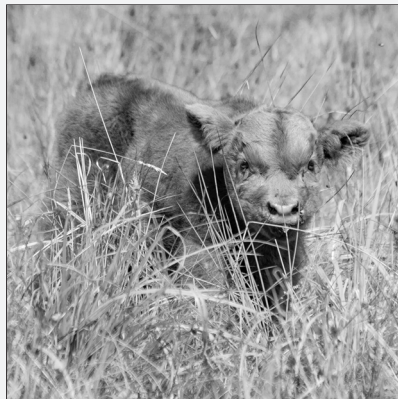


Rütihof-Memory



Anleitung: Beide Seiten 2x ausdrucken. Auf stabilen Karton kleben. Fotos nach Wunsch mit Farbstiften mit leichtem Druck kolorieren. Mit Japanmesser von Schnittmarke zu Schnittmarke (nicht bis zum Seitenrand) schneiden. Und jetzt: Spielen!

